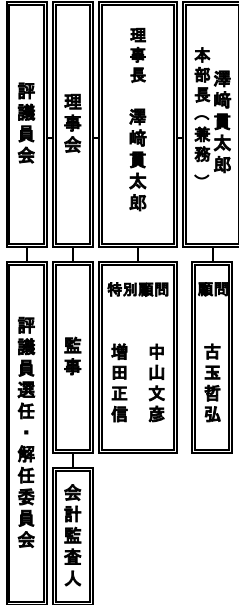


2024年(令和6年)度 清風会組織表

2024.4.1

法人本部	
本部長 澤崎貴太郎	
総務部	部長 藤井 康弘
財務部長	部長 河原田實治
経営統括・企画部	部長 尾崎 良一
障害者福祉部	部長 宮重 博孝
高齢者福祉部	部長 松本 誠三
事業部	部長 黒坪 寛
営業部	部長 中村 初喜

各部の組織表(別途)



類別	形態	事業	事業所	利用者定員	管理者(所長)		
障害者福祉	雇用	就労継続支援A型	吉田工場	40	下津江 康		
			安佐市民病院(駐在)イオン紙園				
			みつや工場	70	作田 成史		
			サンライフ	30	光永 有紀		
			福山工場	37	小野 篤宏		
			みやじま	10	野中 正美		
	雇用・訓練	就労継続支援A・B型 共同生活援助	海田工場	A型10 B型20	田口 祐也		
			江波配送センター				
			第1かいいた	8			
	就労訓練	就労継続支援B型	サンホーム	40	坂本 啓二		
			ニューワーク	30	坂本江利香		
			みやび	30	上本 浩就		
	就労訓練 施設生活	就労継続支援B型 就労移行支援	つばさ	B型34 移行6	上本 浩就		
			ワークセンター	50	藤保 雅博		
	施設生活	生活介護 施設入所支援 短期入所 日中一時支援	サンサンホーム	50	大内 崇裕		
ほのか			30	石川 美穂			
吉田清風荘			80	岩見 哲治			
地域生活	共同生活援助	清風会グループホーム	111	渡 寛幸			
		第1吉田寮	20				
地域移行	共同生活援助 (移行)	第2吉田寮	30				
		第1竹原寮	20				
		第2竹原寮	20				
相談	相談支援	つぼみ					
安芸高田市 委託事業	委託	安芸高田市委託	安芸高田市 基幹相談支援センター 安芸高田市 手話専任員養成講座 安芸高田市要約筆記 専任員養成事業		西川 厚志		
児童福祉	保育	企業主導型保育	そらはる保育園	19	森末 恵子		
診療	医療	診療所	診療所さわかき		久保田正樹		
			身体障害者療護施設 診療所(吉田清風荘)				
			清風園診療所				
			百楽荘診療所				
高齢者福祉	さわさき	通所介護	デイさわさき	20	中山 佳恵		
			特別養護老人ホーム	さくら	50	新川 剛士	
			短期入所	さくらショートステイ	10		
			通所介護	もみじ	15		
	清風園	居宅介護支援	ケアサポートセンター椿	廃止			
			特別養護老人ホーム	特養百楽荘	80	松本 誠三	
				短期入所	百楽荘短期入所		空
				通所介護	百楽荘通所介護		20
	かがやき	特別養護老人ホーム	訪問介護	百楽荘訪問介護			
			居宅介護支援	百楽荘居宅介護			
			特別養護老人ホーム	特養かがやき	50	和田 篤志	
			短期入所	短期入所かがやき	10		
	通所介護	通所介護かがやき	35				
	居宅介護支援	居宅介護かがやき					
	かがやき	配食	配食サービス				
げんき教室			げんき教室				
げんき教室			げんき教室				

事業所ごとの組織表(別途)

各専門委員会(人権啓発・虐待防止/安全衛生/防火管理/安全運担管理)